

The background of the slide is a photograph of a modern, multi-story office building with a glass facade. The building's exterior is a mix of grey panels and large glass windows. A large, stylized logo is mounted on the grey panel section. In the foreground, three blue flags on silver poles are flying. The flags feature the Mainova logo and the word 'mainova' in white. The sky is clear and blue with a few wispy clouds.

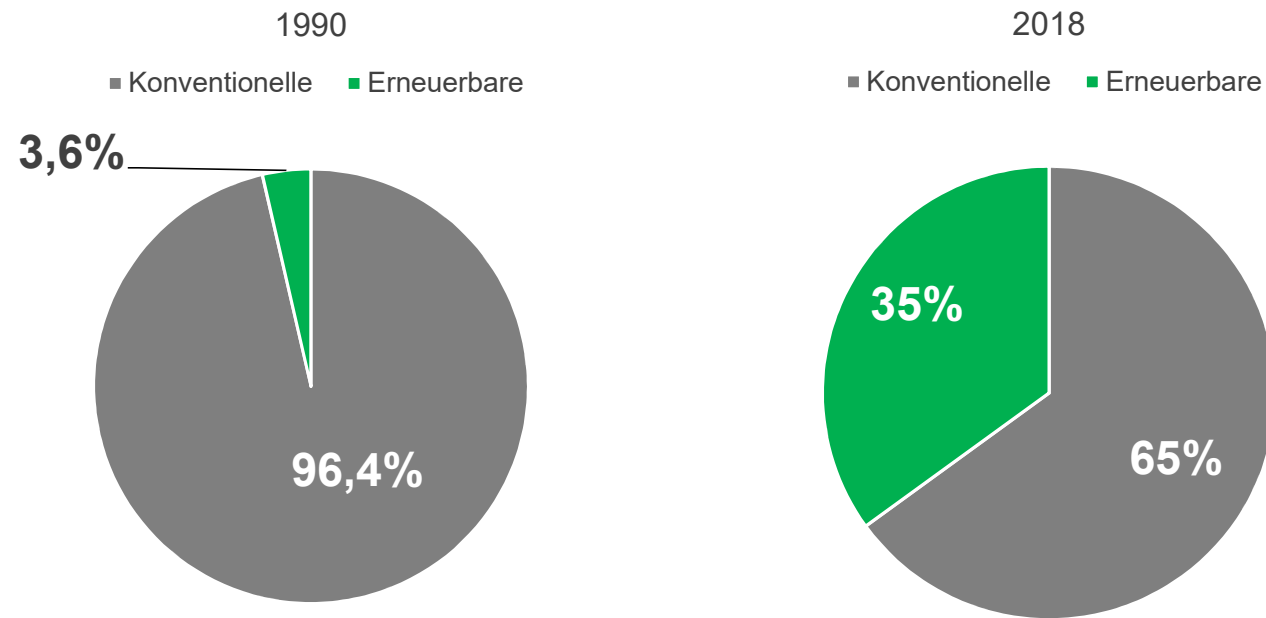
Mainova Energy Talk

CO₂-Bepreisung als Steuerungsinstrument für eine effiziente Energiewende

Dr. Constantin H. Alsheimer | Frankfurt am Main | 12.09.2019

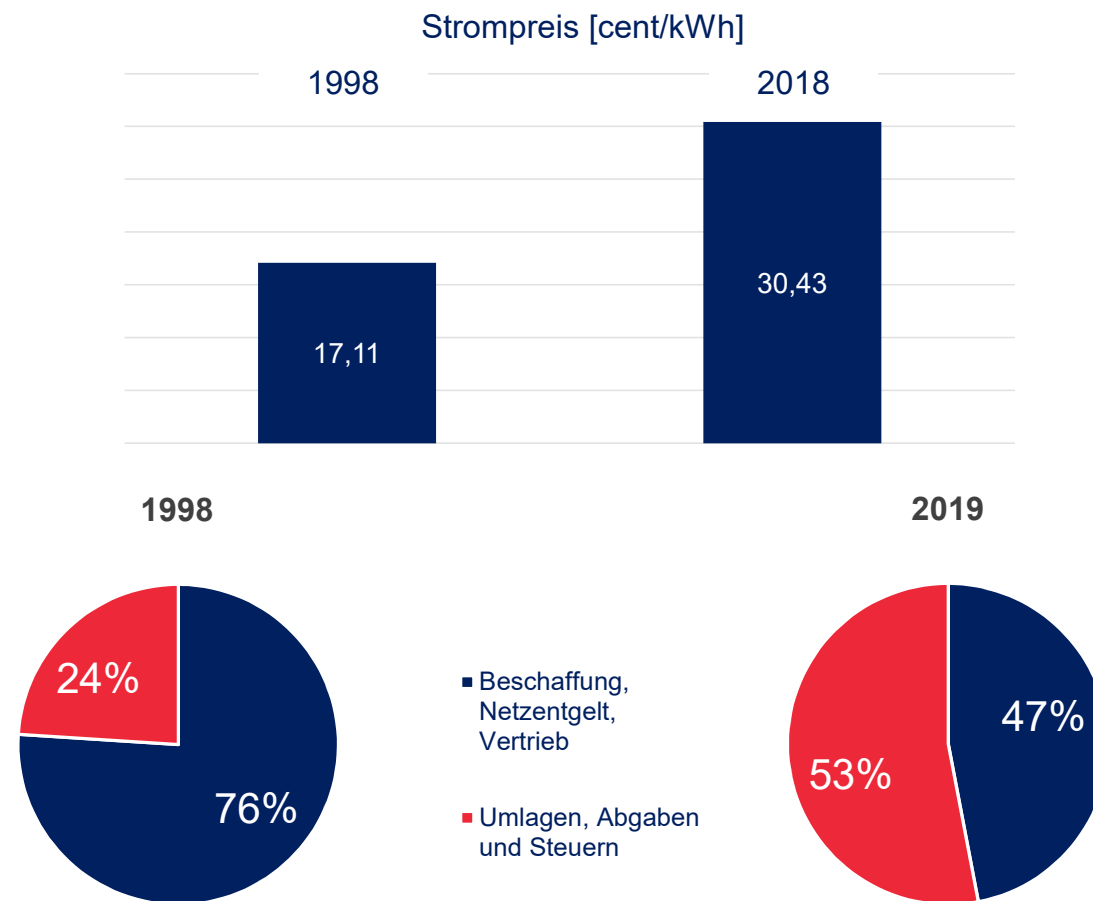


Anteil der Erneuerbaren Energien steigt!



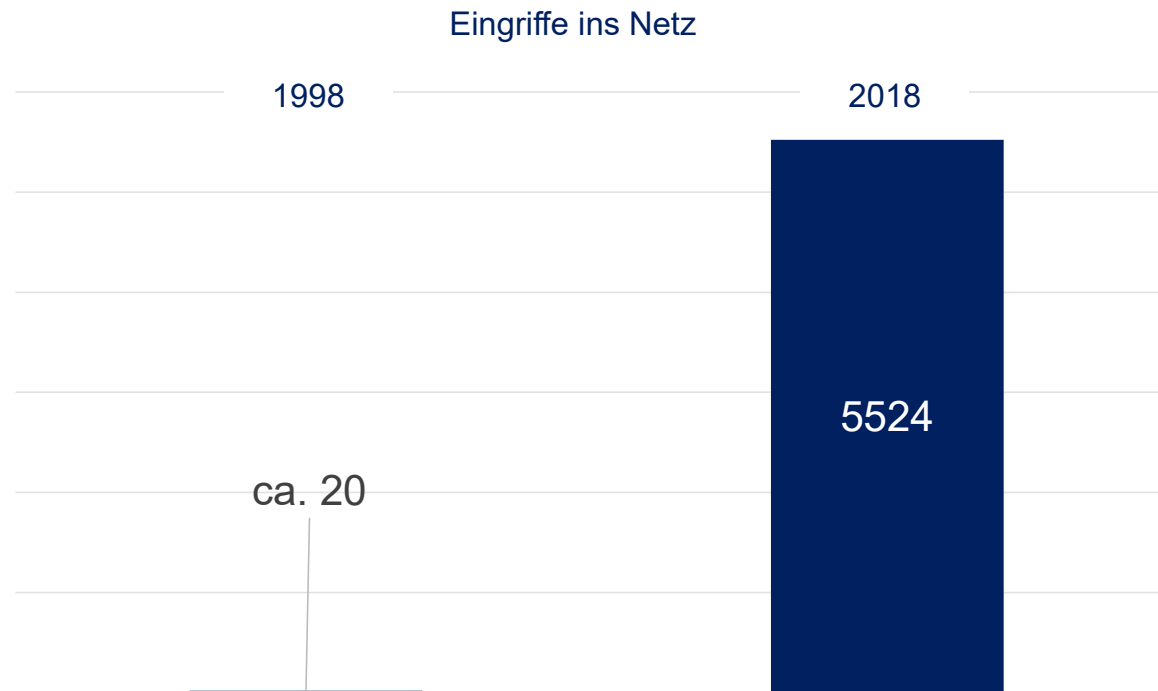
Entwicklung der Strompreise in Deutschland

Strompreise steigen insbesondere durch höhere Steuern und Abgaben stetig



Stress im Netz nimmt zu

Netzengpassmanagement bedingt zunehmende Eingriffe ins Netz



Die EU hat verbindliche europäische Maßnahmen und nationale Vorgaben zur CO₂-Minderung beschlossen

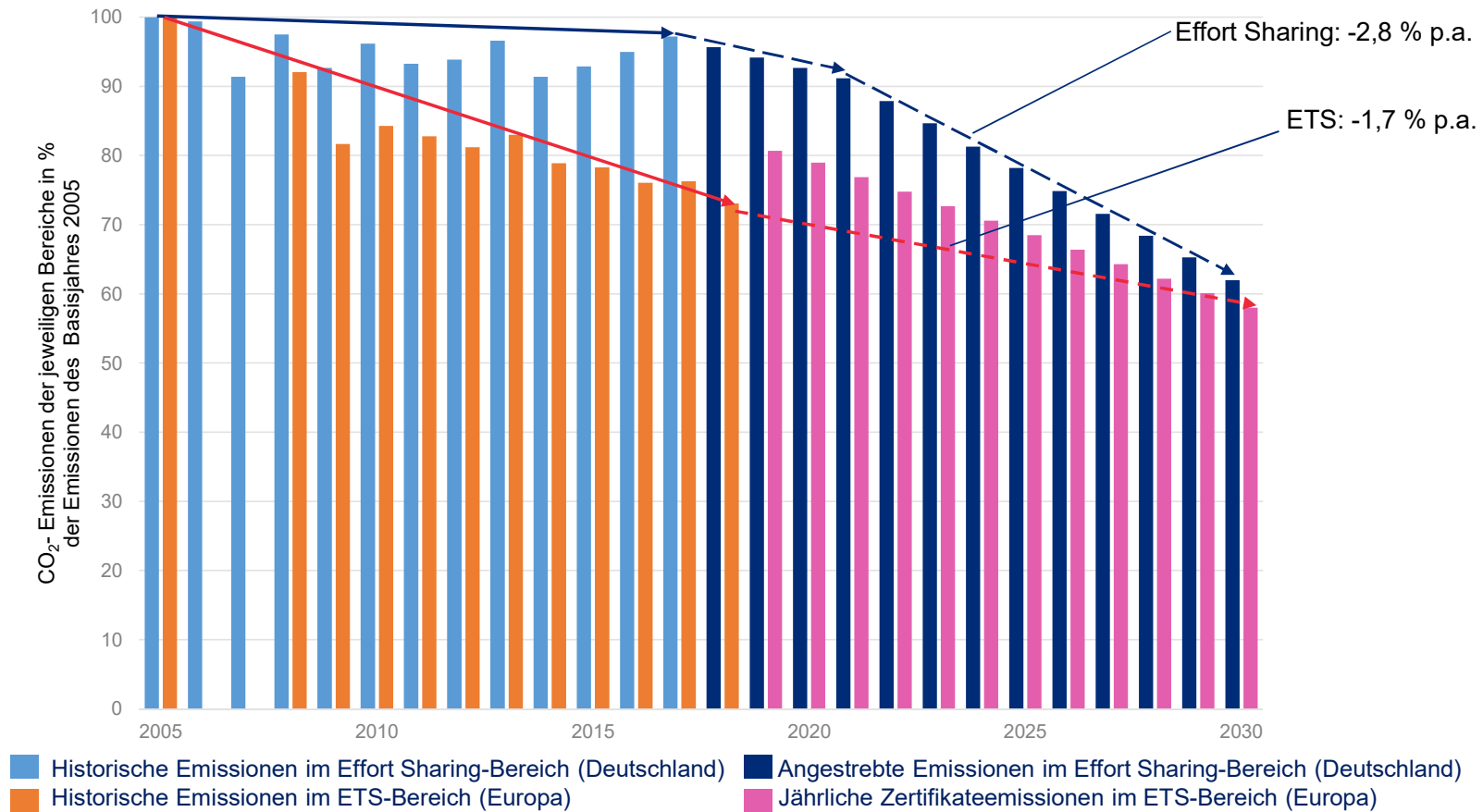
Effort Sharing verpflichtet die Mitgliedsstaaten zur CO₂-Minderung

	Emissionshandel (ETS)	Effort Sharing / Non-ETS
Betroffene Sektoren	<ul style="list-style-type: none"> ▪ Stromerzeugung ▪ Fernwärme ▪ Große Industrieanlagen ▪ Luftverkehr, d.h. Kerosin 	<ul style="list-style-type: none"> ▪ Verkehr, d.h. Diesel, Benzin, Gas ▪ Nahwärme ▪ Öl- und Gasheizungen ▪ Landwirtschaft
Beschlossenes CO₂-Ziel der EU bis 2030	Verbindlich -43% CO ₂ (Basis 2005)	Verbindlich -30% CO ₂ (Basis 2005)
Auswirkungen auf Deutschland bis 2030	Lenkungswirkung hängt vom CO ₂ -Preis ab	Verbindlich -38% CO ₂ (Basis 2005)

Bei Zielverfehlung muss die BReg
Zertifikate von anderen Staaten kaufen:
100 Mio. € (2019) bis 11 Mrd. €/a (2030)

Unterschiedlich steile Reduktionspfade für künftige CO₂-Minderung

ETS-Bereich hat schon 64 % seiner CO₂-Reduktion erbracht, Effort Sharing-Bereich erst 7 %



Ihre Fragen

