



Modul Hausnummernverzeichnis

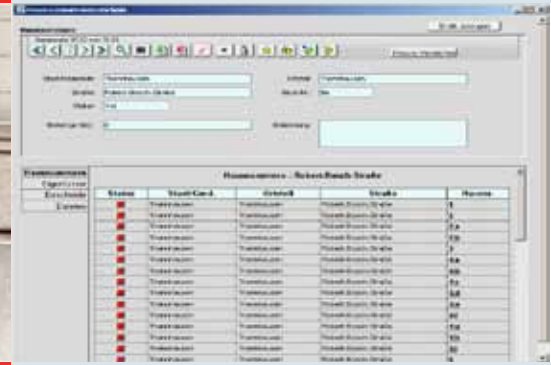
Das Modul ermöglicht ein digitales Erstellen und Fortschreiben Ihres Hausnummernverzeichnisses.

Die Bestandsführung auf Papier gehört nun der Vergangenheit an.

GIS Zentrum Rhein-Main

Zur Verfügung gestellt von





Digitalisierungsfunktion für Hausnummern

- Digitalisierte Hausnummern können von Ihnen im Modul jederzeit geändert, ergänzt oder gelöscht werden.
- Änderungen von Hausnummern werden in die Sachdatenmaske eingegeben und automatisch in die Grafikdarstellung übernommen. Nicht vorhandene oder fehlende Hausnummern können mit der Digitalisierungsfunktion in der Digitalen Flurkarte (ALKIS) digitalisiert werden.
- Historische Hausnummern können in das Modul integriert und auf Wunsch in der Grafik angezeigt werden.

Ihr individuelles Hausnummernverzeichnis

- Jederzeit können Sie ein aktuelles und auf Ihre Kommune angepasstes Hausnummernverzeichnis erstellen.
- Das Verzeichnis kann als csv-Datei (Excel) exportiert oder als pdf ausgedruckt werden.

einfach die Textinhalte der Bescheide individuell an Ihre Ansprüche anpassen.

- Zu beachten ist, dass für die Bescheiderstellung eine Zuweisung eines oder mehrerer Eigentümer erforderlich ist. Im Modul erfolgt die Eigentümerzuweisung über das Automatisierte Liegenschaftsbuch (ALKIS).

Bescheid-Erstellung

- Das Modul beinhaltet eine ausführliche Bescheiderstellung für die Hausnummernzuteilung und -änderung.
- Mit Hilfe von Textbausteinen können Sie sehr

Funktionen

- einfache Erstellung und Fortschreiben Ihres Hausnummernverzeichnisses (die Integration bestehender Verzeichnisse ist ebenfalls möglich)
- Eigentümerzuweisung über das Amtliche Liegenschaftskatasterinformationssystem (ALKIS)
- anschauliche Darstellung in der Karte
- automatisierte Bescheid-Erstellung
- komfortable Anbindung aller relevanter Dateien

Auszug aus den Sachdaten

- Grunddaten wie Stadt oder Gemeinde, Ortsteil, Hausnummer, Status...
- Eigentümerdaten aktuell und historisch
- Bescheid-Daten wie Bescheid-Art, zuständige Behörde, Datum, Eigentümer...

Besonderheiten

- Verfügt Ihre Kommune bereits über ein Hausnummernverzeichnis, so können die bestehenden Daten aus einer Fremdsoftware in das Modul integriert werden.
- Verfügen Sie über kein Hausnummernverzeichnis können wir für Sie eines anhand von georeferenzierten Gebäudeadressen des Landesamts für Vermessung und Geoinformation erstellen.
- Automatisierte Lagepositionierung in der Karte

Unser Leitbild

Kundenzufriedenheit

Kunden sind unsere wirtschaftliche Basis. Deshalb sind wir verlässliche Partner unserer Kunden. Wir bieten Ihnen herausragenden Service und Produkte zu wettbewerbsgerechten Preisen.

Leistungsorientiert

Alle unsere Mitarbeiterinnen und Mitarbeiter und alle Konzerngesellschaften sind Mainova. Erfolg oder Misserfolg hängen von uns allen ab. Deshalb sind wir teamorientiert, engagiert und leistungsorientiert.

Flexibilität

Neue Rahmenbedingungen begegnen wir offen und veränderungsbereit. Mainova ist ein betriebswirtschaftlich geführtes Unternehmen. Für uns gehört die kommunale Partnerschaft und Verantwortung zum Selbstverständnis.

Servicestärke

Zu Ihrem Vorteil vereinen wir professionelles Know-How und Zuverlässigkeit mit persönlicher Beratung und Preis-Leistungs-Stärke.

Kontakt

GIS Zentrum Rhein-Main

Zur Verfügung gestellt von



Solmsstraße 38
60623 Frankfurt am Main
www.mainova.de

Tel: 069 213 27894
Fax: 069 213 9627894
E-Mail: GIS-Zentrum@mainova.de