



GIS Zentrum Rhein-Main

Basic und Starterpaket

Mit dem GIS Zentrum Rhein-Main erhalten Sie eine innovative GIS-Software und wichtige Dienstleistungen in einem Paket. Unser Erfolg zeigt, dass gerade diese Kombination von einfach zu bedienender Software mit Dienstleistungen wie z.B. automatische Datenaktualisierungen, Datenaustausch mit Ihren Ing.-Büros, Begleitung bei Ihren GIS-Projekten usw. das Besondere an unserem GIS Zentrum Rhein-Main ist.

Sie werden mit dem GIS Zentrum Rhein-Main viele Ihrer Arbeitsabläufe verbessern, sowie Auskünfte schneller und auf Grundlage von aktuellen Karten und Daten geben können.

Nutzen Sie unser Fachwissen. Wir unterstützen Sie gerne!

GIS Zentrum Rhein-Main

Zur Verfügung gestellt von



Basic und Starterpaket



Basic

Mit dem Modul BASIC erhalten Sie eine Freischaltung Ihrer Kommune auf das GIS Zentrum Rhein-Main.

Über eine Benutzerverwaltung kann der GIS-Administrator in der Kommune die Berechtigungen und Zugriffe auf die verschiedensten Daten und Module steuern.

Ohne belastende Software und Daten auf Ihren Rechnern vorzuhalten, können Sie über eine verschlüsselte Internettechnologie Ihre kompletten

GIS-Daten und die dazugehörigen Programme einfach und unkompliziert über unser ASP-Modell nutzen.

Wir gewährleisten die Datenhaltung und Sicherung in einer hochmodernen Serverfarm mit neuester Technologie und Investitionsschutz für die Zukunft.

Vorteile auf einen Blick

- zentrale Softwarenutzung
- automatisierte Software-Updates
- Datenhaltung und Datenbereitstellung
- Datensicherung
- Administration
- Programmbereitstellung und Programmpflege
- Hotline
- Ersteinweisung vor Ort

Starterpaket

Das Modul Starterpaket beinhaltet die wichtigsten Programme und Zeichenebenen zur Einführung des GIS Zentrum Rhein-Main.

Vor allem aber auch Dienstleistungen, damit Sie sofort mit dem GIS effektiv arbeiten können und sich nicht um Projekteinrichtung und Passwortvergabe, Datenintegrationen und Aktualisierungen kümmern müssen.

Selbst bei Datenmigrationen von einem anderen System sind Sie nicht auf sich alleine gestellt. Diese werden von unseren Fachleuten übernommen.

Grundlage ALKIS

Sie erhalten zusammen mit dem Starterpaket die Integration der ALKIS Daten und die 3-monatige Aktualisierung im vereinbarten Rhythmus (Vertrag für die ALKIS Datenabgabe mit dem Vermessungsamt muss bestehen).

Übersichtskarten

Ebenfalls ist im Starterpaket die Einrichtung von amtlichen Topografischen Übersichtskarten enthalten, die online und aktuell über WebMapService-Technologie angebunden werden.

Metadateninformation

Ihr GIS füllt sich im Laufe der Zeit mit verschiedenen Daten fast von alleine. Damit sie einen sauberen Überblick ihrer integrierten Daten behalten, wird über einen Datenmanager die Datenbezeichnung, Herkunft, aktueller Stand, erste Integration und sonstige wichtige Informationen von uns dokumentiert.

Online-Hilfe

Das GIS Zentrum Rhein-Main ist so intuitiv zu bedienen, dass man fast keine externe Unterstützung benötigt. Zum Nachlesen verschiedenster Funktionen steht Ihnen das Online-Handbuch zur Verfügung, das von uns auf jeden Versionsstand aktuell gehalten wird.

Schneller Nutzen

Dadurch, dass wir für Sie die Daten und Kartenintegrationen übernehmen und Sie mit der Aufschaltung des GIS Zentrum Rhein-Main eine ausführliche Einweisung in das System erhalten, können Sie sofort – ohne langes Einarbeiten – mit dem GIS Zentrum Rhein-Main arbeiten.



ALKIS-Modul

Weiterhin erhalten Sie ein leicht zu bedienendes ALKIS-Modul (Amtliches Liegenschaftskatasterinformationssystem), in dem bereits die ALKIS-Daten der Vermessungsverwaltung integriert sind. Im Rahmen des Starterpaketes erhalten Sie eine automatische Aktualisierung der ALKIS-Daten.

Mit ALKIS-Modul des GIS Zentrum Rhein-Main können Sie die Eigentümer- und Liegenschaftsdaten bezogen auf die Flurstücke komplett und übersichtlich darstellen. In einer Maske sehen Sie

alle ALKIS Daten zum Flurstück wie z.B. Gemarkung, Flurnummer, Eigentümer mit Adresse...

Sie können Adressdaten ändern und wir sorgen dafür, das die veränderten Daten zum Vermessungsamt rückübertragen werden. Übersichtlich und alles auf einen Blick, mit vielen Such-, Sortier- und Ausdruckmöglichkeiten.

Funktionen

- leicht zu bedienendes ALKIS-Modul
- vielfältige Recherchen
- perfekte Ausdrücke von Flurstücks- und Eigentüternachweis
- erstmalige Übernahme der ALKIS-Daten
- automatische Aktualisierung der ALKIS-Daten
- Rückgabe von aktualisierten Adressen an das VA
- Übergabe von Ergebnissen z.B. nach MS-Word (Serienbrief) oder Excel
- Eingabe von individuellen Zusatzdaten

- Wechsel zur Digitalen Flurkarte und umgekehrt
- Containerfunktionen zum Sammeln von ALKIS-Daten
- Nutzungsartenauswertung ALKIS-Daten
- Darstellung und Aktualisierung der Grundstücke im kommunalen Besitz
- Schnellanzeige von Eigentumsinformation (tooltip)

Anbindung externer Programme

Sollten Sie bereits über lokale Programme eines Fremdanbieters verfügen, besteht die Option, diese an das GIS Zentrum Rhein-Main über eine Schnittstelle anzubinden.

Zeichnen und Konstruieren

Es stehen Ihnen eine Reihe von komfortablen Zeichen- und Konstruktionsmöglichkeiten zur Verfügung, mit denen Sie einfach Bemaßungen vornehmen oder z.B. Aufbruchflächen zeichnen oder Abstandsflächen konstruieren können.

- Abfrage von Punktkoordinaten
- Punktkonstruktion über Koordinaten
- Symbole setzen
- Tiefenbegrenzungsassistent

- Beschriftungen in der Grafik (Maßstabs bezogen)
- Spann- und Kettenmaß
- Objekte automatisch bemaßen
- Zeichnen und ändern von Punkten, Linien und Flächen
- Flächenberechnung
- Fangfunktion für Punkte, Linien und Flächen
- Schnittpunktkonstruktion
- Orthogonalkonstruktionen

- Bogenschnitte
- Objekte skalieren und ändern
- Objekte verschieben und drehen
- Objekte farblich ändern
- Objekte löschen

und viele weitere Funktionen

 Digitale Fachkataster

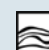
 Datenmanagement


 Bürger-Informationssysteme


 Gebäude-Managementsysteme

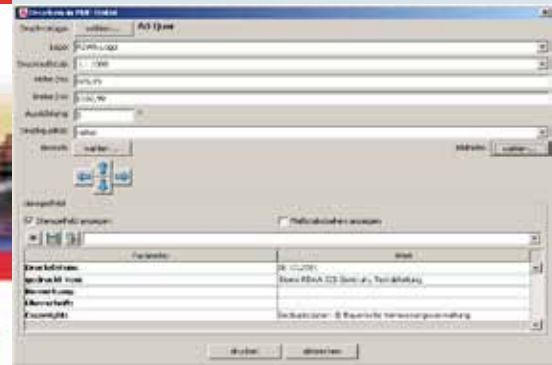
 Event-Managementsysteme

 Werks-Informationssysteme

 Wasserwirtschaft

 Vermessung

 Software-Entwicklung



Weitere Funktionen

Layer-Manager

Mit dem integrierten Layermanager ist es jedem Sachbearbeiter möglich, eigene Layer und Zeichenebenen anzulegen. Die in diesem Layer erzeugten Daten können dauerhaft abgespeichert werden.

Übersichtsfenster

Im Übersichtsfenster „Overview“ wird eine WMS-Karte des Gemeindebereichs des Kunden dargestellt. Somit wissen Sie immer, wo in der Karte Sie sich gerade befinden.

Mit den Funktionen „Zoom“ und „Pan“ können Sie manuell im Übersichtsfenster die Vergrößerung und den Ausschnitt der Zeichnung auf dem Bildschirm steuern. Der Bereich, der sich gerade im Zeichnungsfenster befindet, ist im Overview gekennzeichnet.

DXF- und SHAPE Export

Mit der Funktion DXF- und Shape-Export wählen Sie einen entsprechenden Kartenausschnitt am Bildschirm und erhalten sofort den Kartenausschnitt im DXF- oder Shape-Format zur Verwendung oder Weitergabe an Ihre Planungsbüros.

GZRM-Autor

Ein kostenpflichtiges Zusatzmodul für folgende Funktionen:

- Layereigenschaften (Darstellung, Anzeigenreihenfolge etc.) können durch den Benutzer von lokalen Daten geändert werden.
- Kartentooltips individuell bestimmbar
- eigene Layer (Graphik mit Sachdaten) von eigenen Projekten anlegen und speichern.
- Druckvorlagen mit der Möglichkeit, Layouts selbst zu gestalten.
- eigene Daten selbständig integrieren (z.B. Shape-Daten, d.h. Darstellungen im GIS selber definieren)

- WMS-Daten (OGC-Formate) externer Geodatenserver können eigenständig angebunden werden.
- Thematische Karten erstellen

Druckmanager

Ausdrucke in beliebigen Formaten mit von Ihnen erstellten Kartendarstellungen

- Druckvorlagen DIN A4-A0
- beliebiger Maßstab
- Druckbereich frei wählen, drehen, ausrichten
- verschiedene Druckqualitäten einstellbar
- speicherbares Stempelfeld
- Maßstabstabellen, Nordpfeil
- Ausgabe als PDF-Datei

Digitalisierlayer

Im Starterpaket sind vordefinierte Layer für Datenbindungen (Word, Excel, Fotos, PDF) enthalten. Ebenso ein dauerhaft gespeicherter Layer für Punktobjekte, Linien und Flächen.

Unser Leitbild

Kundenzufriedenheit

Kunden sind unsere wirtschaftliche Basis. Deshalb sind wir verlässliche Partner unserer Kunden. Wir bieten Ihnen herausragenden Service und Produkte zu wettbewerbsgerechten Preisen.

Leistungsorientiert

Alle unsere Mitarbeiterinnen und Mitarbeiter und alle Konzerngesellschaften sind Mainova. Erfolg oder Misserfolg hängen von uns allen ab. Deshalb sind wir teamorientiert, engagiert und leistungsorientiert.

Flexibilität

Neue Rahmenbedingungen begegnen wir offen und veränderungsbereit. Mainova ist ein betriebswirtschaftlich geführtes Unternehmen. Für uns gehört die kommunale Partnerschaft und Verantwortung zum Selbstverständnis.

Servicestärke

Zu Ihrem Vorteil vereinen wir professionelles Know-How und Zuverlässigkeit mit persönlicher Beratung und Preis-Leistungs-Stärke.

Kontakt

GIS Zentrum Rhein-Main

Zur Verfügung gestellt von



Solmsstraße 38
60623 Frankfurt am Main
www.mainova.de

Tel: 069 213 27894
Fax: 069 213 9627894
E-Mail: GIS-Zentrum@mainova.de



Digitale Fachkataster



Datenmanagement



Bürger-Informationssysteme



Gebäude-Managementsysteme



Event-Managementsysteme



Werks-Informationssysteme



Wasserwirtschaft



Vermessung



Software-Entwicklung